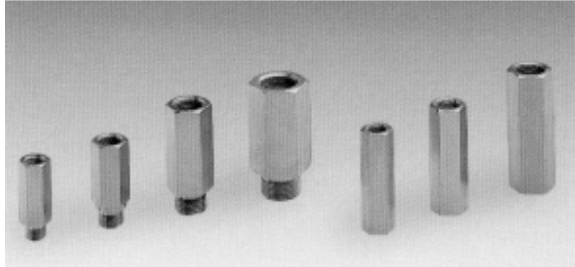


Einschraubgehäuse, Werkzeuge

für Kleinventile • Stahl verzinkt • max. 350 bar

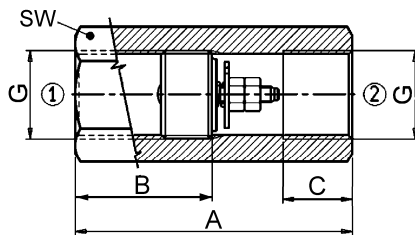


Beschreibung

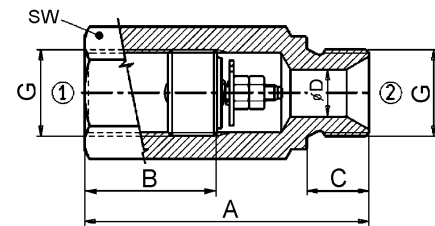
6-Kant-Gehäuse geeignet u.a. für die FLUID TEAM-Kleinventile-Reihe. Die galvanische Verzinkung gewährleistet einen guten Korrosionsschutz. Betriebsdruck (Gehäuse) bis 350 bar.

lieferbare Ausführungen

Innen/Innen-Gehäuse
Typen G2, G3



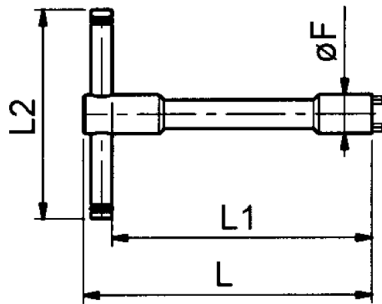
Innen/Aussen-Gehäuse mit Dichtkante
Typen G5, G5B, G6



Type	Größe G	A	B	C	Ø D	SW	Gewicht [kg]	Montage [Nm]	Art.-Nr.
G2	passend zu VCD, VCL, RBS1								
	G 1/4	66		13	-	19	0,09	-	138.0008
	G 3/8	70	37	13	-	22	0,12	-	138.0009
	G 1/2	80	42	15	-	27	0,20	-	138.0010
	G 3/4	100	51	17	-	32	0,29	-	138.0011
G3	passend zu DRV, RKR, RHR								
	G 1/2	90	65 *)	15	-	27	0,23	-	138.0012
G5	passend zu RBS1								
	G 1/4	50	23	12	6	19	0,06	30	138.0003
	G 3/8	60	25	12	9	22	0,10	50	138.0004
	G 1/2	73	32	14	12	27	0,17	65	138.0005
	G 3/4	110	55	16	16	32	0,32	180	138.0006
G5B	passend zu VCL, RHR, RKR								
	G 3/8"	60	43	12	9	22	0,10	50	138.0007
G6	passend zu VCD, VCL, RBS1								
	M12x1,5 / G 1/4"	72	42	12	6	19	0,10	30	138.0013

*) Gehäuse mit 118°-Schräge für O-Ring-Abdichtung

Einschraubwerkzeuge



Für Ventil	Type	Art.-Nr.	L	L1	L2	ØF	Lochkreis x Stift-Ø
RBS1 G 1/4 RHR G 1/4	W1	139.0001	120	110	60	11,3	8,5 x 2,0
RHR G 3/8	W2	139.0002	120	110	60	15,0	10,8 x 2,4
RBS1 G 3/8	W3	139.0003	120	110	60	15,0	10,5 x 3,0
RBS1 G 1/2	W4	139.0004	120	110	60	18,8	13,0 x 3,9
RHR G 1/2	W5	139.0005	120	110	60	18,8	14,2 x 3,4
RBS1 G 3/4	W6	139.0006	120	110	60	24,0	16,0 x 5,5

Dutch Hydraulic Consultants BV	Tel. : +31-(0)6-83695868
Achterweg ZZ 8	Mail : info@dhc-hydraulic.nl
3216 AB Abbenbroek	Web : www.dhc-hydraulic.nl
Nederland	