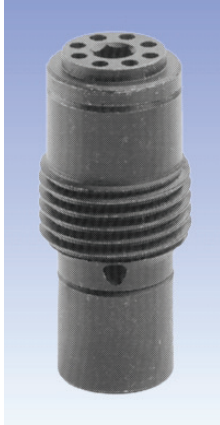


## Vorspann-Doppelrückschlagventil DRV

Sitzbauart • max. 350 bar • max. 50 l/min



### Beschreibung

Das FLUID TEAM Doppelrückschlagventil Typ DRV besteht im wesentlichen aus zwei Rückschlagventilen, die in einem Einschraubgehäuse kombiniert sind.

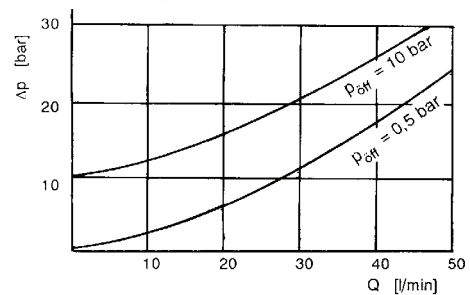
Während das Rückschlagventil in Richtung 2 nach 1 schon bei 0,3...0,5 bar öffnet, öffnet das entgegengesetzte erst bei dem gewählten Vorspanndruck. Dieser kann bis zu 15 bar betragen.

So lassen sich auf einfachste Art und Weise Vorspannungen in hydraulischen Systemen realisieren, ohne hohe Kosten für Verrohrungen oder zusätzliche Gehäuse in Kauf nehmen zu müssen. Insbesondere bei der Montage direkt in Zylinderböden ist dies von Vorteil. Von FLUID TEAM zum Patent angemeldet unter Nr. 196 43 041.0.

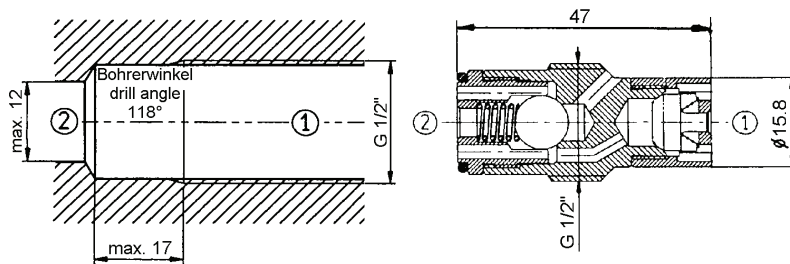
### Technische Daten

Betriebsdruck:	max. 350 bar
Volumenstrom:	max. 50 l/min
Betriebsmedien:	Mineralöle nach DIN 51524
Betriebstemperatur:	-20 °C – +80 °C
Filtrierung:	min. 25 µm
Einbaulage:	beliebig
Durchflussrichtung:	von 1 nach 2: Vorspannrichtung von 2 nach 1: Bypass
Gewicht:	0,06 kg
Werkstoff:	Ventil: Stahl O-Ring (14 x 1,78): NBR

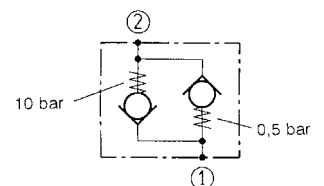
**Δp-Q-Diagramm** Öl: HLVP 32, 32 cSt



### Einbaubohrung / Massbild



### Symbolbild

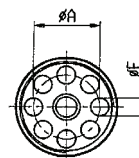


### lieferbare Ausführungen / Typenschlüssel

DRV	12	15	0,5	G3
Vorspann-Doppelrückschlagventil	Baugrösse 12 = G 1/2"	Öffnungsdruck von 1 nach 2 (Vorspanndruck) 0,5 = 0,5 bar 2 = 2 bar 3 = 3 bar 10 = 10 bar 15 = 15 bar (Q <sub>max</sub> = 20 lpm)	Öffnungsdruck von 2 nach 1 0,5 = 0,3...0,5 bar	mit Verrohrungsgehäuse/ Sonderausführungen G3 = mit Verrohrungsgehäuse Typ G3, G 1/2" *) H = mit Hülse für umgekehrte Einbaulage *) *) siehe Rückseite

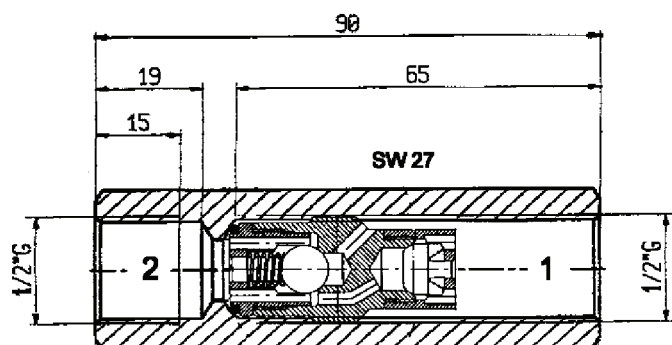
### Einschraubwerkzeug

Für die Montage von Seite 1 wird ein Stiftschlüssel mit den Maßen  $\varnothing A \times \varnothing E = 10,8 \text{ mm} \times 3,0 \text{ mm}$  benötigt (Art.-Nr. 139.0002). Von Seite 2 ein Innensechskantschlüssel mit SW 5.



### DRV in Gehäuse G3

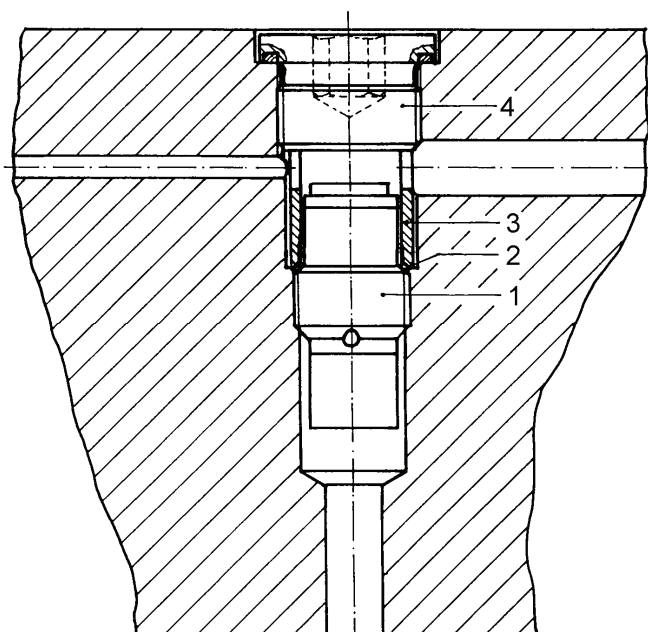
G 1/2", Stahl verzinkt, max. 350 bar, Gewicht 0,29 kg



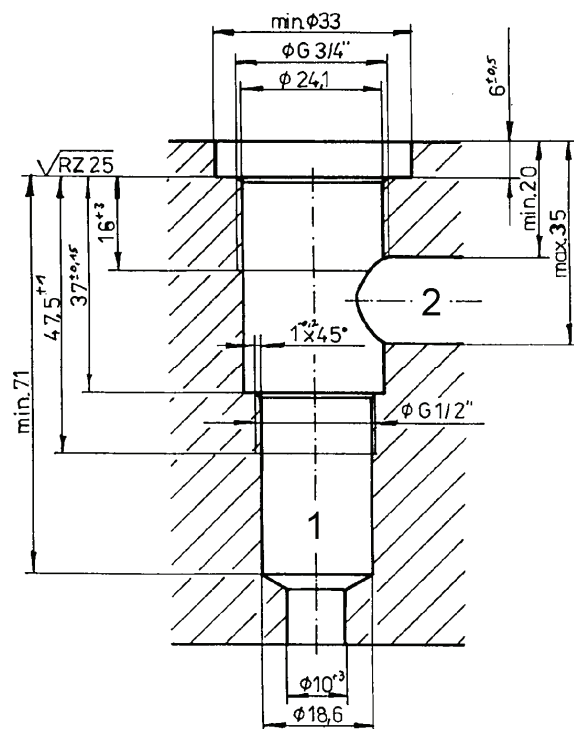
### DRV mit Hülse für umgekehrte Einbaurichtung

Für Vorspannfunktion aus der Bohrungsachse heraus. Im Lieferumfang enthalten: DRV-12-\*\*-0,5 (Pos. 1), O-Ring 17,16 x 1,78 NBR (Pos. 2), Hülse (Stahl) (Pos. 3). Die Verschlusschraube (Pos. 4) wird nicht mitgeliefert. Diese muss eine Zapfenlänge von  $16 \pm 0,1 \text{ mm}$  aufweisen. Für gerades Herausströmen kann alternativ auch eine entsprechende Einschraubverschraubung, Reduzierung o.ä. verwendet werden (Zapfenlänge ebenfalls  $16 \pm 0,1 \text{ mm}$ ).

Die Hülse besitzt eine Fase, welche den O-Ring gegen die Gewindefasen der Bohrung und des Ventiles presst. Für seitliches Herausströmen hat die Hülse zwei Ausfräsungen (10 mm breit, 8 mm hoch). Bei der Montage ist die Hülse mittels eines Dorns in ihrer Lage zu fixieren, damit sich die Position der Ausfräsungen nicht verändert.



### Einbaubohrung



Dutch Hydraulic Consultants BV	Tel. : +31-(0)6-83695868
Achterweg ZZ 8	Mail : <a href="mailto:info@dhc-hydraulic.nl">info@dhc-hydraulic.nl</a>
3216 AB Abbenbroek	Web : <a href="http://www.dhc-hydraulic.nl">www.dhc-hydraulic.nl</a>
Nederland	