



SLANGBREUKBEVEILIGING

HOSE BURST VALVE

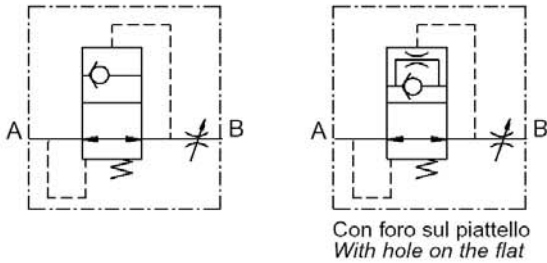


Dutch Hydraulic Consultants BV	Tel. : +31-(0)6-83695868
Achterweg ZZ 8	Mail : info@dhc-hydraulic.nl
3216 AB Abbenbroek	Web : www.dhc-hydraulic.nl
Nederland	

VALVOLA DI SICUREZZA AUTOMATICA A CARTUCCIA

VUBA HOSE BURST VALVE

Scheda
G70/0
Card



ESEMPIO D'ORDINAZIONE
Dimensione 015 - Senza foro
- Tipo filetto 9/16-18 SAE

VUBA 015 S

Dimensione 015 - Con foro (mm 0,8)
- Tipo filetto 9/16-18 SAE

VUBA 015 CF(0,8)S

ORDERING CODE EXAMPLE
015 Dimension - Without hole
- 9/16-18 SAE Port thread

VUBA 015 S

02 Dimension - With hole (mm 0,8)
- 3/8 GAS Port thread

VUBA 02 CF(0,8)

NOTE : To order the valve into its specific body
VUBA 015 S into male/female body

VUBA 015 MF S

VUBA 02 CF(0,8) into female/female body

VUBA 02 FF CF(0,8)

Applicazione

La valvola viene impiegata per bloccare automaticamente l'improvviso aumento di portata di una utenza idraulica. Sono normalmente usate come sicurezza in caso di rottura della tubazione.

Montaggio

Inserire la valvola nell'apposita cavità facendo attenzione che A sia collegato all'alimentazione e B all'attuatore.

Funzionamento

Il flusso passa libero da A verso B e viceversa in normali condizioni di lavoro. In caso di aumento improvviso della portata da B verso A il piattello della valvola si sposta bloccando completamente il passaggio. In caso di piattello con foro calibrato, il flusso dopo un primo arresto, defluisce lentamente.

Per aumentare la portata da controllare, aumentare lo spessore di apertura S o, viceversa, per ridurla.

A richiesta

Filetti metrici - Collettore MF o FF (vedere Scheda Z10/0)
- RegISTRAZIONI personalizzate.

NOTE COSTRUTTIVE

Corpo in acciaio zincato - Nessun trafilemento.

Application

This valve is used to stop the flow immediately when it rises suddenly. Usually it is used as a safety valve when the hydraulic hose breaks itself suddenly.

Instruction

Insert the valve into the cavity and carefully connect port B with the actuator and port A with the return line.

Operation

The flow is free on each direction when the valve is normally working. When flow rises suddenly from B to A, the flat stops it immediately. When flat has a little hole it stops flow immediately but later the flow crosses through the flat slowly. To rise the reaction flow increases distance S. In the opposite way you reduce the reaction flow.

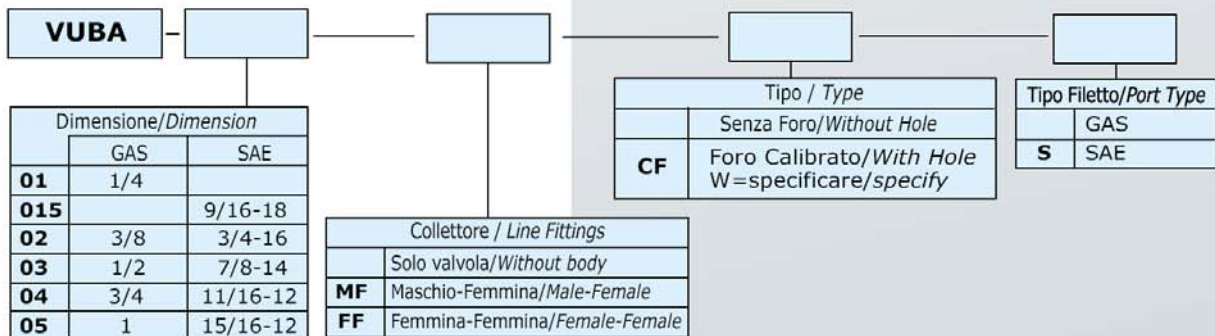
Optional

Metric thread - Male/Female or Female/Female body (see the Card Z10/0) - Adjustment on request.

FEATURES

Steel body - White zinc plated - Any leakage.

Codice d'ordinazione - Ordering code



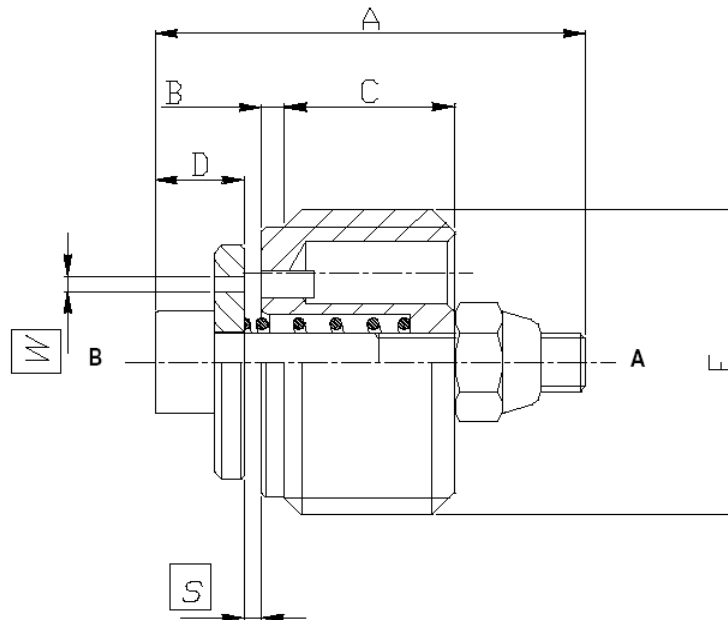
Scheda
G70/0
Card

VALVOLA DI SICUREZZA AUTOMATICA A CARTUCCIA
VUBA
HOSE BURST VALVE

Caratteristiche - Rating

Dimensione/Dimension		01	015	02	03	04	05
Pressione max/Max Pressure	bar	350	350	350	350	350	350
Portata max/Max Flow	l/min	25	25	45	70	140	180
Portata standard/Settino Flow	l/min	12	12	40	65	125	150
Apertura S standard/Setting S		0.8	0.8	1.5	1.8	2.2	2.6

N.B.: per l'utilizzo di altri parametri vogliate consultarci
Note: where measurements are critical request certified drawings



Dimensioni e pesi - External dimension and weight

Dimensione/Dimension	A	B	C	D	E GAS	E SAE	Peso Weight Kg
01	16	1	7	4.5	1/4		0.010
015	16	1	7	4.5		9/16-18	0.010
02	20	1.5	9.5	5	3/8	3/4-16	0.015
03	24	1.5	11.5	6.5	1/2	7/8-14	0.025
04	28	2.5	15.5	6.5	3/4	11/16-12	0.045
05	33	1.5	18.5	8.5	1	15/16-12	0.098

NOTA: il valore di registrazione S deve essere 1.5-2 volte il valore della portata massima di discesa.
NOTE: setting S is calculated to 1.5 times the maximum descend flow from the actuator port to control.